



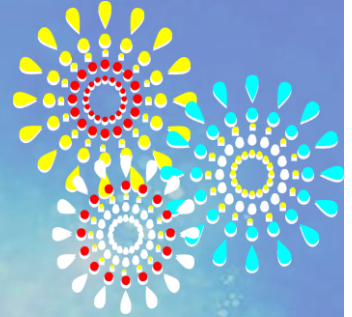
松本市図書館だより

平成27年 7月1日発行 第28号

編集・発行 松本市図書館
〒390-0861
松本市蟻ヶ崎 2-4-40
電話/0263(32)0099



もうすぐ夏本番！海の日はどんな日？



「海の恩恵に感謝するとともに、海洋日本国の繁栄を願う日」

平成8年に7月20日を祝日として施行され、平成15年に7月の第三月曜日に変更となった「海の日」。もともと7月20日は、明治9年（1876年）明治天皇が東北地方を巡幸し、汽船明治丸で青森から北海道の函館を経て横浜に帰港した日でした。そのことを記念して「海の記念日」として戦前に定められ、海に関する行事はこの日に開催されていたので「海の日」として祝日に制定されました。

夏休みには海水浴のために、多くの人々が信州から日本海方面に出掛けます。昨年の新潟県の上・中越地域の海水浴入り込み客は合計約131万人（新潟県産業労働観光部観光局交流企画課による）でしたが、そのうち約92万人は県外からで、そのほとんどが信州からのお客さんだったそうです。そのためか、新潟県の家は



「信州の家」という話もよく聞かれます。

日本海側は、夏は比較的波が穏やかで潮の満引きがあまりないため海水浴に向いていますが、波打ち際からすぐに水深が深くなってしまいますので、熊手で潮干狩りをするというのはなかなか難しそうです。春の潮干狩りにはやはり遠浅な砂浜が多い太平洋側に出掛ける様です。

今春開通した北陸新幹線に乗れば、長野～糸魚川間が「はくたか」号で最短32分、金沢なら「かがやき」号で最短65分で到着します。

今年は、電車で日本海方面に出掛けてみてはいかがでしょうか？

いずれも参加費
無料です♪

☆7月の図書館イベント☆



ちいおさんのちいさなおはなし会
7月5日(日)

10:00～ 波田図書館 2階会議室

13:30～ 南部図書館 2階和室

※1時間以内のちいさなおはなし会です！

対象：大人・子ども問わず参加可 ◎申込不要

出演：人形劇団「がらくた座」

木島知草さん（ちいおさん）

問い合わせ先 波田図書館 ☎92-7503

南部図書館 ☎26-1083

紙すきで、楽しくつくろう！ハガキづくり講座

7月12日(日)

14:00～15:30 終了予定

場所：寿台公民館 和室

対象：小学生（保護者同伴可）

定員：10名 ★事前申込が必要です

持ち物：針金のハンガー・ストッキング

※無い場合は図書館で用意いたします。

申し込み・問い合わせ先 寿台図書館 ☎58-7167



納涼落語会
7月25日(土)

15:30～17:30

場所：本郷図書館 2階大会議室

対象：一般（小学校高学年くらいから）

定員：60名 ★事前申込が必要です

申し込み・問い合わせ先 本郷図書館 ☎46-1262



夏のスペシャルおはなし会
7月29日(水)

11:00～(30分程度)

場所：梓川図書館 2階会議室

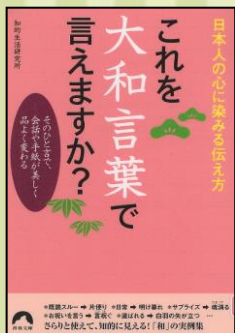
対象：小さい子向け（保護者同伴可）

◎申込不要

問い合わせ先 梓川図書館 ☎76-2070



新刊のご案内



「これを大和言葉で言えますか？」

知的生活研究所／著 青春出版【810コ 所蔵：中央、寿台】

「既読スルー」、「リア充」、「シカト」などイマドキ言葉は数多くありますが、これらを日本古来からある「大和言葉」で言い換えることが出来るのです。「大和言葉」とは日本独特の「和語」です。この本を通し、美しい日本の言葉にふれてみませんか？

「はじめよう！山歩きレッスンブック」

柏 澄子、大武美緒子／著 JTBパブリッシング【786カ 著所蔵：中央、寿台】

来年から全国的に祝日として制定される「山の日」。今年から「山ガール」の準備を始めませんか？この本では、登山のプランニングから山ウェアや「山用語」の解説まで、安全に山を楽しむためのヒントがたくさん載っています。イラストや写真付きでわかりやすく紹介されているので、見るだけでも楽しめます。



予約本ベスト5

平成27年5月15日～

平成27年6月15日受付

一般書

- 1位 『ラプラスの魔女』
東野 圭吾／著、KADOKAWA
- 2位 『過ぎ去りし王国の城
The Castle of Kingdom Gone』
宮部 みゆき／著、KADOKAWA
- 3位 『火花』 又吉 直樹／著、文藝春秋
- 4位 『家族という病』 下重 暁子／著、幻冬舎
- 5位 『学年ビリのギャルが1年で偏差値を
40上げて慶應大学に現役合格した話』
坪田 信貴／著、KADOKAWA

児童書

- 1位 『鹿の王 上』(生き残った者)
上橋 菜穂子／著、KADOKAWA
- 2位 『鹿の王 下』(還って行く者)
上橋 菜穂子／著、KADOKAWA
- 3位 『世界でいちばん貧しい大統領のスピーチ』
ムヒカ／述、汐文社
- 4位 『かいけつゾロリのクイズ王』
原 ゆたか／さく・え、ポプラ社
- 5位 『プリンセス★マジックルビー1
まいごの森のおひめさま？』
ジェニー・オールドフィールド／作、ポプラ社

図書館に聞いてみよう！



【今月の事例】

Q. 昨年、家の朝顔は、夜明け前に開花したり、また昼過ぎまで開花したりしている事がありました。どうして朝顔の開花時刻や時間は、一定にならないのかを知りたいです。

A. ア 『朝顔百科』朝顔百科編集委員会／編
(誠実堂新光社 2012年)
イ 『アサガオ観察事典』小田英智／構成・文
(偕成社 2003年)

こちらの資料に以下の様な実験結果が紹介されています。まずアには、「24℃の条件下では、明るい時間が12、14、16時間の場合、暗期(暗くなる時間)開始から10時間後に開花する。朝顔の開花時刻は日没にセットされ、10時間後に開花する事を示している。」とあります。

またイの資料には「朝顔の開花は、真夜中の暗闇の中で始まり、ゆっくりと2時間ほどかけて、筒状の花へと開く。秋になって気温が下がると、さらに時間をかけてゆっくりと開き、日中いっぱい咲いている。」という記述も見られます。

以上のことから、朝顔の開花時刻や時間が一定にならないのは、日没時刻と気温の二つの影響を受けるため、という事がわかりました。

図書館には、調べ物のお手伝いをするサービスがあります。本についての問い合わせ以外にも、身近な疑問についてもお調べしていますので、お気軽にご利用ください。

梅雨が明ければ、いよいよ夏本番！ですね。信州では、海派より山派の方も多いかもかもしれませんが、新幹線も延伸して、さらに日本海方面に行きやすくなりました。様々なガイドブックも図書館にはありますので、ぜひ参考にご利用ください。

FMまつもと 今月の出演

7月1日(水) 12:30～
チャンネル：79.1MHz

※放送日等変更になる可能性もあるのでご了承ください

