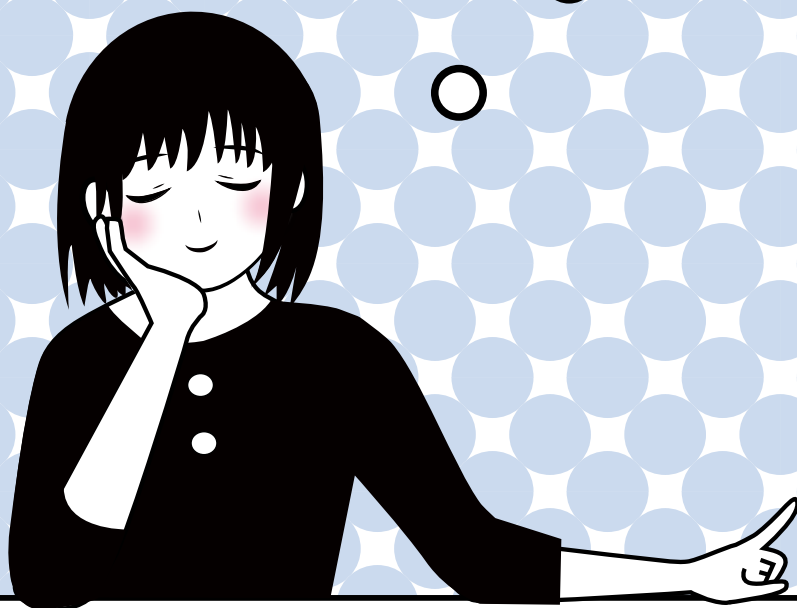


図書館
松本の
M T D
どうしよう
Vol.1
通信
イムテイドワー



Take Free

松本の図書館について、どう思っていますか？
図書館はみなさんのお役にたっていますか？
こうだったらいいのに……と思うことはありますか？

もっと素敵な図書館にするために、わたしたちは動きはじめました！

松本市中央図書館 あり方検討委員会

さまざまな視点から松本の図書館の未来について意見をいただくために
委員会が開かれました！



松本市中央図書館
マスコットキャラクター
ライブラリス

第1回 8月27日

第2回 9月24日

次回 は10月！

委員長 いとう なおと
伊東 直登さん

松本市図書館協議会会長／松本大学図書館長／元塩尻市図書館長



資料が整理されているのはあたりまえで、それをどう発展させていくか。
まちづくりの視点、地域でどう役立てるのが大事。

きくち とおる
菊地 徹さん しおりび
ブックカフェ 葉日経営

学都のシンボルになるような図書館を作りたい！
松本の文化度とか気品とかに惹かれている人が松本に集まっている。



もり
森 いづみさん しおりび
県立長野図書館長／前信州大学附属図書館副館長



図書館 DX(デジタルトランスフォーメーション) を考えてみませんか？
デジタルを活用した「知的創造の基盤」を、図書館の新しい強みにしましょう！

もり た ひでゆき
森田 秀之さん しおりび
株式会社マナビノタネ代表取締役／日本建築学会会員

従来型のザ・図書館ではないものを考えたい。
知は現場にあり！ 外に「ご用聞き」に出ていきましょう！



よしなり のぶ お
吉成 信夫さん

みんなの森ぎふメディアコスモス総合プロデューサー／前岐阜市立中央図書館長



今の図書館は「読書」という範囲ですべて考えられている。
それだけでいいんでしょうか？

委員の皆さんのパワーとエネルギーに圧倒された委員会でした。
働いている職員の意識が大事、と改革への覚悟を問われました。
期待に応えられるよう、頑張ります！

※ 委員会について、詳しくは HP で議事録を公開しています →



図書館職員の取り組み



検討委員の皆さんに任せきり、ではもちろんありません。

図書館職員も、ワークショップやアンケートを行って、図書館サービスや未来について考えています。

◀ 職員ワークショップの様子
▶ (2019年12月開催)



毎月第4金曜日には、市内図書館の職員が集まって、図書館に関するさまざまなことについてディスカッションや研修などを行っています。

図書館職員のワークショップ・アンケート結果 (一部)

● 図書館にとって、一番大事なものはなに？

No.1 知る・学びを支える

- 地域を支える情報拠点
- 読みたい本が読める場所
- 知的好奇心を満たす、伸ばす

No.2 誰でも・みんなの図書館

- すべての年齢層のニーズに対応
- いろいろな人が使いたい、居たいと思う場所

● 松本市図書館の「強み」「弱み」は？

強み No.1 蔵書数

No.2 分館ネットワーク

弱み No.1 職員の数とスキル

No.2 施設の老朽化・駐車場の狭さ

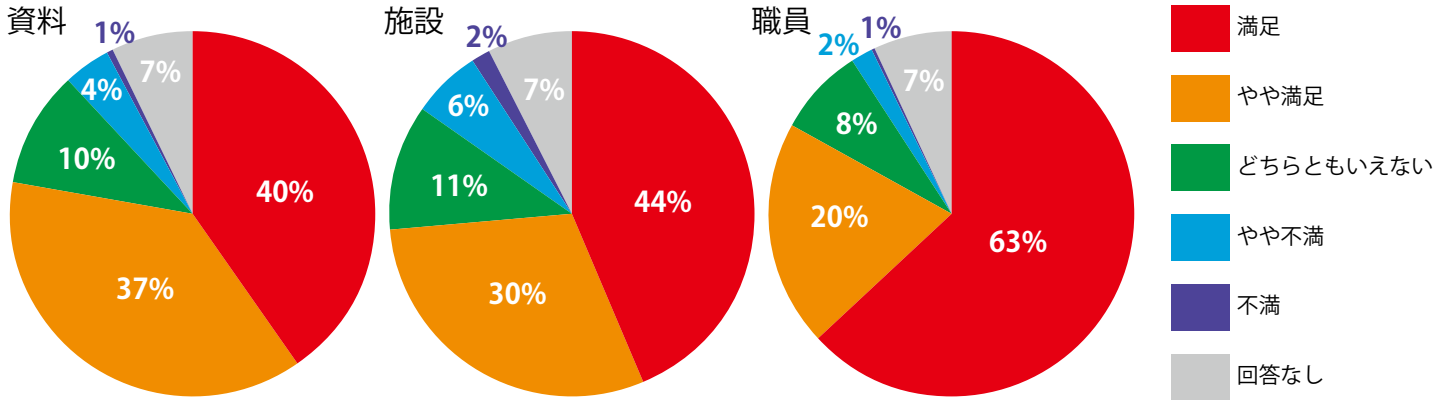
市民・利用者へのアンケート結果

図書館を使っている方、使っていない方はどう思っているのでしょうか？

教えていただくためにアンケート調査を行いました。

- 配布期間 6月13日～27日
- 調査方法 図書館・地域づくりセンターでアンケート配布 & インターネットで回答受付
- 回答件数 1,388件

どのくらい満足していますか？



- 蔵書が多い、古いものも最新のものもある
- 山岳文庫・お城文庫が松本らしくていい
- きれいで使いやすい
- 落ち着いた雰囲気、家よりも集中できる空間
- てきぱきと丁寧な対応ができています



- 古い書籍が多すぎる、古い本や汚い本は処分してほしい
- 新刊や読みたい本がない、すぐに借りられない
- 狭い、駐車場が少ない、トイレが汚い
- 時代に合わせたニーズに応じてほしい
- 不愛想、もっとプロ意識をもって仕事をしてほしい



- 人気の本・新刊・専門書・雑誌の種類をもっと増やしてほしい
- 図書館+αの機能のある施設を
- 学習スペースや閲覧スペースをもっと増やしてほしい
- もっとワクワクする企画があるといいな
- 誰でも気軽に利用できる図書館であってほしい

この他にもたくさんの意見をいただきました。
すぐに直せるところはどんどん取り入れていきます！
これからも図書館をよろしくお願いします♪



アンケートの
結果は HP で
も公開中！



MTD通信への感想をお待ちしています♪
通信の設置・配布にご協力いただける方は、通信をお渡
しますので、お手数ですが右記事務局までご連絡ください。

編集・発行 松本市中央図書館 あり方検討委員会事務局
長野県松本市蟻ヶ崎 2-4-40
発行 令和2年10月
TEL 0263-32-0099 FAX 0263-37-1148
URL <https://www.lib.city.matsumoto.lg.jp/>