



松本市図書館

だより

令和6年4月1日発行 4月号

第130号



編集・発行 松本市

中央図書館

〒390-0861

松本市蟻ヶ崎 2-4-40

電話/0263(32)0099

# シン生活

新しい学校、新しい職場、新しい人間関係、新しい環境…新生活に向け希望にあふれる方も不安を感じる方もいるでしょう。出会ったその本が、皆さんの気持ちを新たにすの一助となれば幸いです。最寄りの松本市図書館へお気軽にお越しください。

『SLAM DUNK I』全20巻

井上 雄彦/著 集英社

【コミック726イ 所蔵館:空港】



中学時代女性に振られ続けた不良少年、桜木花道とバスケットボールとの出会い。試合の中で花道の才能が開花する。2022年映画化。

『入社1年目ビジネスマナーの教科書』

西出 ひろ子/著 プレジデント社

【336ニ 所蔵館:南部】



社会人に求められる基本を図解で紹介。会社でのコミュニケーション、身だしなみ、言葉遣いから冠婚葬祭のマナーまで要チェック!

『しんどくならない「ひとり暮らし」ハンドブック』

華井 由利奈/著 光文社

【590ハ 所蔵:中央、寿台、中山、梓川】



初めての一人暮らしは精神的にも金銭的にも心配なことばかり。さまざまな具体例が紹介されているので、解決のヒントにしてみてください。

『生きづらさを抱えるきみへ』

withnews編集部/著

ベストセラーズ 【所蔵館:中央】

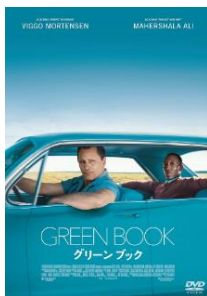


生きる道は一つじゃない。どうやったら逃げられるか、どうしたら逃げられるのか、著名人の経験談を集めた、ちょっと変わった本です。

『グリーンブック』

ピーター・ファレリー/監督 ギャガ

【DVD 所蔵館:中央】



1962年、まだ差別が色濃く残る時代、白人のトニーは黒人である天才ピアニスト・シャリーに運転手としてスカウトされる。

『小学生の何でもお悩み相談室』

関 和之/マンガ・イラスト 旺文社

【15カ 所蔵:中央、南部、鎌田、空港、波田】

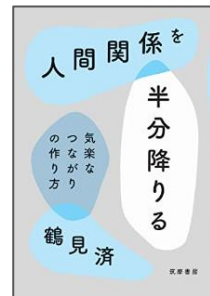


「ランドセルが重い」「動画ばかり見ちゃう」「人気者になりたい」「学校でうんちするのが恥ずかしい」。子どもの色なお悩みに寄り添います。

『人間関係を半分降りる』

鶴見 済/著 筑摩書房

【361ツ 所蔵館:中央】



悩んでいることの多くは人間関係。ならばどうすればいいか?「友人から一歩離れる」、「家族を開く」、「恋人をゆるめる」。きっと法則がある。

『今さら、再びの夫/婦二人暮らし』

上田 淳子/著 オレンジページ

【590ウ 所蔵館:寿台、空港】



子どもたちが巣立って夫婦二人きりでリスタート。新たな住まいや家事分担諸々、これから20年どう向き合い、生きていこうか。

『えらいこっちゃんのいちねんせい』

かさい まり/文 アリス館 【E1

所蔵:中央あがた、鎌田、本郷、梓川、波田】



小学校一年生になったばかりのぼくを待ち受けていたのは、勉強に給食に遊びに、えらいこっちゃんの連続だった!



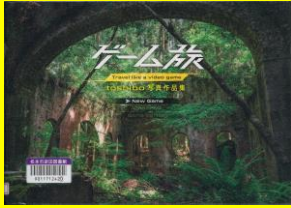


# 新刊のご案内



## 『ゲーム旅』

toshibo / 著 芸術新聞社 【748ト 所蔵:波田】



乱立する赤い鳥居。朽ちて歪んだ回廊。緑にのまれた巨大な建造物。生活感を残したままの廃墟の数々…。異世界に迷い込んだような、不気味さを持ち合わせた不思議な光景に好奇心を刺激され、思わずじっくりと見てしまいます。

## 『幸運を呼ぶもの』

ヴェロニク・バロー / 著 グラフィック社  
【387ハ 所蔵館:波田】



誰もが幸せを願っています。この本は古くから幸運を呼ぶものとされる動植物・鉱物などのラッキーアイテムを紹介しています。紹介アイテムを試してみませんか。あなたにも思わぬ幸運が舞い込むかもしれません。

## ゴールデンウィーク 開館日程

ゴールデンウィーク中、図書館は次のとおり開館します。  
休館日の返却は、ブックポストをご利用ください。

	4/29 (月祝)	4/30 (火)	5/1 (水)	5/2 (木)	5/3 (金祝)	5/4 (土祝)	5/5 (日祝)	5/6 (月)	5/7 (火)
中央		休							休
南部	休	休			休	休		休	休
波田	休	休						休	休
他分館	休	休			休	休		休	休

## 資料延滞連絡メールをお送りしています

資料を3日以上延滞されている方に「資料延滞連絡メール」をお送りしています。ご確認いただき、返却をお願いいたします。

Q.返却しないと資料の貸出しができなくなりますか。

A.延滞連絡メールが来ると即時貸出停止にはなるわけではありませんが、早めのご返却をお願いします。

Q.すでに返却しました。

A.申し訳ありません。ご返却とメールの送信が行き違いになった可能性があります。

Q.もう2週間借りたいです。

A.予約が入っていなければ延長してお借りいただけます。確認しますので、図書館へご連絡ください。

Q.資料を失くしてしまいました。

A.現金か現物で弁償いただく場合があります。窓口へお越しくください。

お問い合わせは、  
中央図書館 (TEL 32-0099) へ

## 4月ライブラリー

### 図書館の便利な使い方

図書館資料の検索のコツ、インターネットサービスなど、便利な使い方を紹介します。  
普段入ることができない書庫も見られます。

日時 **4月21日**(日)午後1時30分

会場 中央図書館3階 視聴覚室

持ち物 図書館利用者カード

初めての方、久しぶりの方は館内チラシやHPをご確認ください。

申込み 電話、または直接中央図書館へ



申込フォーム



Twitter

松本市図書館  
@matsumotolib



Facebook

松本市図書館 ~アルプスの山々に囲まれた~



FMまつもと 4月の出演

4月11日(木) 12:30~

チャンネル:79.1MHz

※放送日等変更になる可能性があります。

